

Link do produktu: <https://www.sklep.uk-system.pl/konwertery-eth-ukw232sr140-z-4-portami-szeregowymi-rs232-p-37.html>



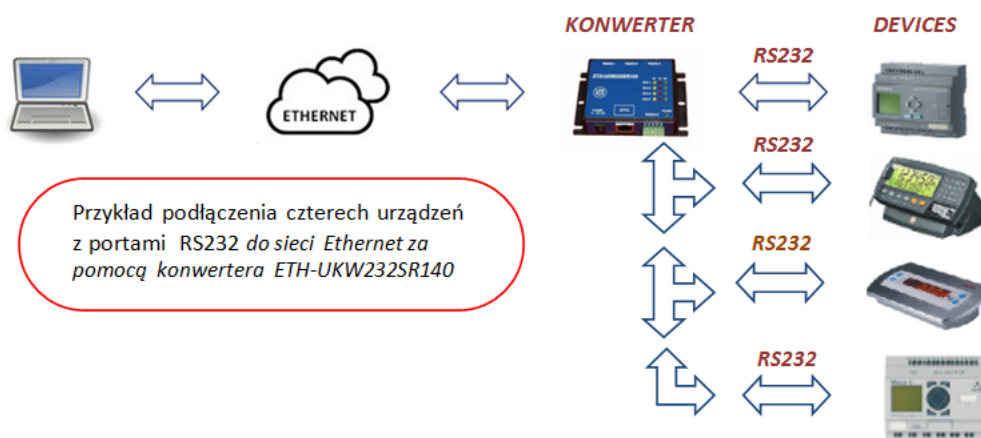
Konwertery ETH-UKW232SR140 (z 4 portami szeregowymi RS232)

Dostępność	Niedostępny
Czas wysyłki	48 godzin
Producent	UK-System

Opis produktu

Konwerter ETH-UKW232SR140 umożliwia podłączenie do sieci Ethernet czterech różnych urządzeń wyposażonych w porty transmisji szeregowej RS232. Konwerter wyposażony jest w jeden port Ethernet 10/100Mbit wyprowadzony na złącze RJ45 oraz cztery niezależne porty szeregowo RS232. Każdy z portów szeregowych wyprowadzony jest na zewnątrz obudowy poprzez rozłączalne złącza ARK-5PIN w rastrze 3,5 mm. Wyprowadzone sygnały to RXD, TXD, RTS, CTS oraz GND. ETH-UKW232SR140 umożliwia podłączenie do do sieci Ethernet czterech urządzeń wyposażonych w szeregowy port RS232 z wykorzystaniem jednego z 4 trybów komunikacji opisywanych i zobrazowanych graficznie wcześniej w ogólnym opisie konfiguracji konwerterów. Zastosowane gniazdo złącza Ethernet wyposażone jest w dwie diody monitorujące stan tego połączenia a na obudowie konwertera również zastosowano po trzy diody dla każdego z portów szeregowych wskazujące stan tego portu (otwarty/zamknięty, nadawanie, odbiór).

Poniżej na rys. przedstawiamy w sposób graficzny przykładowy sposób podłączenia czterech urządzeń do sieci Ethernet za pomocą konwertera ETH-UKW232SR140.



Wspólne cechy konwerterów ETHERNET - 1xRS232, 2xRS232, 4xRS232

- autotesty 10/100 Mbps Ethernet
- automatyczne odzyskiwanie połączenia z siecią
- protokoły ARP, IP, DHCP, UDP, Telnet, TCP, DNS, ICMP, PPPoE
- unikatowy adres MAC
- TCP Server, TCP Client, UDP, Real COM, Pair Connection, Ethernet Modem
- SNMP MIB-II do zarządzania siecią
- konfiguracja przez konsolę web, telnet, serial lub oprogramowanie konfiguracyjne
- aktualizacja oprogramowania poprzez Ethernet
- sterowniki do Windows XP/2003/Vista/2008/7/8 x86/x64
- zakres pracy w temp. od -25 do +75°C
- Prędkość transmisji - 600/1200/2400/4800/9600/19200/38400/57600/115200 b/s
- Standard komunikacji Ethernet 10/100 - RS232
- Wymiary obudowy: 83x69x27mm (z podstawą 105x69x27mm)
- waga: ok. 0,1kg

Dane techniczne

DANE TECHNICZNE KONWERTERÓW ETH-UKW232SR140	
Napięcie zasilania	5-24V DC
Pobór mocy	ok. 1W
Moduł komunikacyjny	kontroler W5300
Zakres temperatury pracy	od-25 *C do 70*C
Prędkość transmisji danych	600/1200/2400/4800/9600/19200/ 38400/57600/115200 b/s.
Standardy komunikacji	Ethernet 10/100 Mbit z autodetekcją - Transmisja szeregową 4 x UART (RS232)
Tryb pracy	TCP Server, TCP Client, UDP, Real COM, Pair Connection, Ethernet Modem
obsługiwane protokoły	ARP, IP, DHCP, UDP, Telnet, TCP, DNS, ICMP, PPPoE
inne	aktualizacja oprogramowania poprzez Ethernet
Konfiguracja modułu	konfiguracja przez konsolę web, telnet, serial lub dedykowane oprogramowanie konfiguracyjne
Gniazdo zasilania	osiowe gniazdo DC męskie 5,5/2,1mm
Obudowa	Materiał: ABS kolor czarny,
Wymiary obudowy	83x69x27mm (z podstawą 105x69x27mm)
Masa	ok. 0,1kg

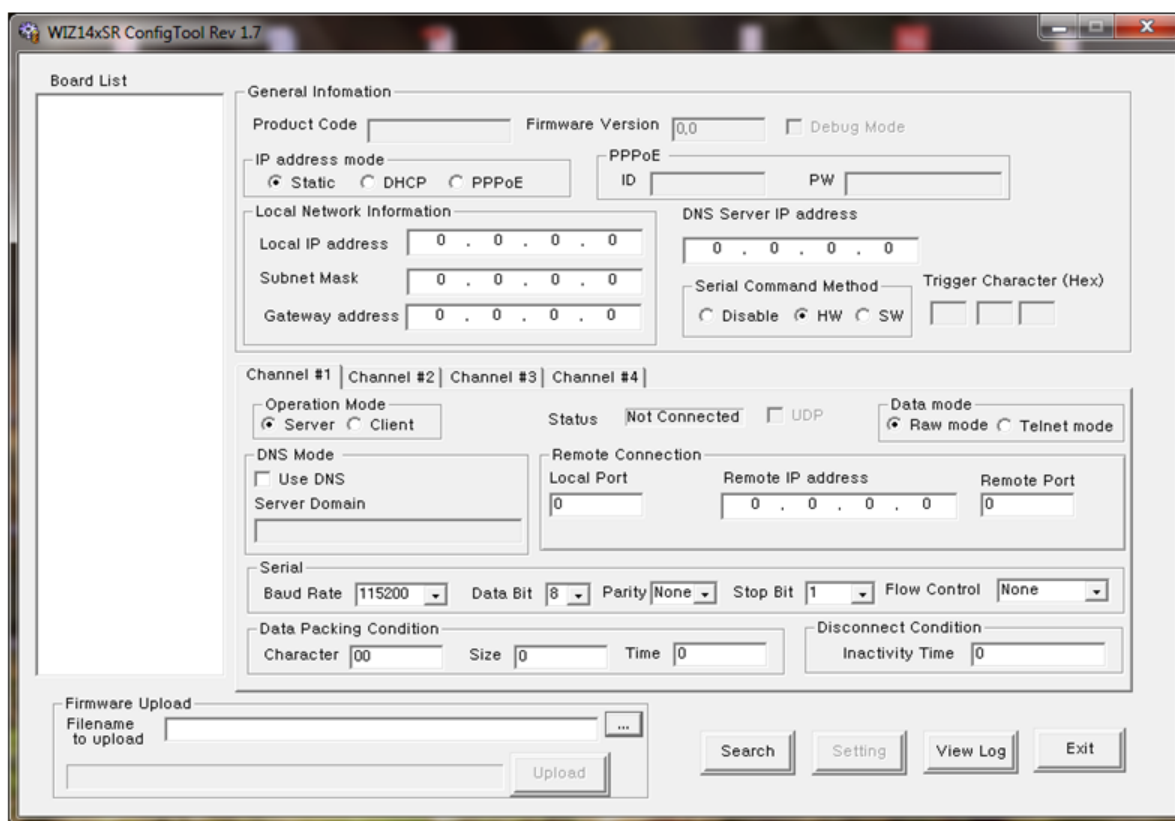
Podłączenie i konfiguracja

Opis podłączenia

1. Podłączyć odpowiednie sygnały do portów komunikacji szeregowej
2. Podłączyć kabel Ethernet do gniazda RJ-45
3. Podłączyć kabel Ethernet do sieci lokalnej
4. Podłączyć zasilanie
5. Urządzenie jest gotowe do pracy

Konfiguracja

Do konfiguracji urządzenia służy program WIZ14xSR ConfigTool. Okno programu przedstawione jest poniżej.



Tryby pracy konwertera

konwertery - serwery portów szeregowych umożliwiają dostęp do portów szeregowych przez sieć Ethernet. Znajdują szerokie zastosowanie w aplikacjach, które wymagają szybkiej i niezawodnej integracji transmisji szeregowej RS-232 z siecią Ethernet. Oferowane przez nas konwertery posiadają (w zależności od modelu), jeden dwa lub cztery pełne porty UART w standardzie RS232. Dzięki dostępnemu sterownikowi wirtualnego portu, konwertery mogą być obsługiwane jako zwyczajne porty COM na komputerze PC lub innych sterownikach wyposażonych w port szeregowy. Mogą one pracować w kilku trybach, zależnie od potrzeb aplikacji - jako TCP Client/Server oraz UDP

Client/Server oraz jako Ethernet Modem, oraz w tzw. Pair-Connection Mode, umożliwiające połączenie czterech dowolnych urządzeń z RS-232 poprzez sieć Ethernet. Poniżej przykłady różnych trybów pracy naszych konwerterów

Tryb 1 - komunikacja poprzez protokół Telnet



Ten tryb pracy polega na tym iż modulem konwertera steruje się za bajt po bajcie za pomocą odpowiedniego programu wykorzystującego protokół Telnet (Hiperterminal, Tera Term itp.)

Tryb 2 - komunikacja poprzez wirtualny port szeregowy



Polega na możliwości komunikacji z urządzeniem w taki sposób jak by było ono połączone bezpośrednio do portu COM w komputerze a nie poprzez sieć ETHERNET

Tryb 3 - komunikacja w trybie RAW



Polega na możliwości komunikacji z urządzeniem z poziomu aplikacji użytkownika poprzez wykorzystanie protokołu TCP.

Tryb 4 - komunikacja w trybie Most szeregowy



Polega na możliwości połączenia dwóch urządzeń wyposażonych w port szeregowy. Jeden z łączących konwerterów należy skonfigurować jako SERWER, drugi zaś jako KLIENT.

