

Link do produktu: <https://www.sklep.uk-system.pl/konwertery-eth-ukw422sr140-z-4-portami-szeregowymi-rs422-p-39.html>



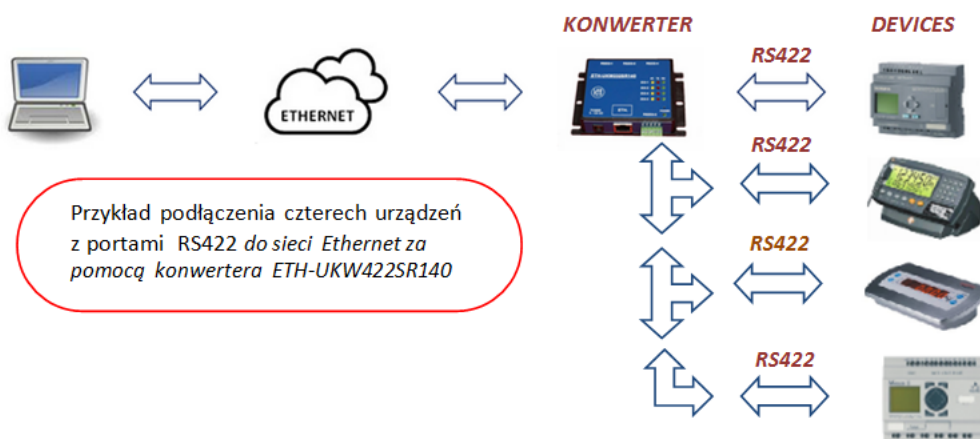
## Konwertery ETH-UKW422SR140 ( z 4 portami szeregowymi RS422)

Dostępność	<b>Niedostępny</b>
Czas wysyłki	<b>48 godzin</b>
Producent	<b>UK-System</b>

### Opis produktu

Konwerter ETH-UKW422SR140 umożliwia podłączenie do sieci Ethernet dwóch różnych urządzeń wyposażonych w porty transmisji szeregowej RS422. Konwerter wyposażony jest w jeden port Ethernet 10/100Mbit wyprowadzony na złączu RJ45 oraz dwa niezależne porty szeregowy RS422. Każdy z portów szeregowych wyprowadzony jest niezależnie na zewnątrz obudowy poprzez rozłączalne złącza ARK-4PIN w rastrze 3,5mm. Wyprowadzone sygnały to RXD+, RXD-, TXD+, TXD-. ETH-UKW422SR120 umożliwia podłączenie do sieci Ethernet dwóch urządzeń wyposażonych w szeregowy port RS422 z wykorzystaniem jednego z 4 trybów komunikacji opisywanych i zobrazowanych graficznie wcześniej w ogólnym opisie konfiguracji konwerterów. Zastosowane gniazdo złącza Ethernet wyposażone jest w dwie diody monitorujące stan tego połączenia a na obudowie konwertera również zastosowano po trzy diody dla każdego z portów szeregowych wskazujące stan tego portu (otwarty/zamknięty, nadawanie, odbiór).

Poniżej na rys. przedstawiamy w sposób graficzny przykładowy sposób podłączenia czterech urządzeń do sieci Ethernet za pomocą konwertera ETH-UKW422SR140.



#### Wspólne cechy konwerterów ETHERNET - 1xRS422, 2xRS422, 4xRS422

- autotesty 10/100 Mbps Ethernet
- automatyczne odzyskiwanie połączenia z siecią
- protokoły ARP, IP, DHCP, UDP, Telnet, TCP, DNS, ICMP, PPPoE
- unikatowy adres MAC
- TCP Server, TCP Client, UDP, Real COM, Pair Connection, Ethernet Modem
- SNMP MIB-II do zarządzania siecią
- konfiguracja przez konsolę web, telnet, serial lub oprogramowanie konfiguracyjne
- aktualizacja oprogramowania poprzez Ethernet
- sterowniki do Windows XP/2003/Vista/2008/7/8 x86/x64
- zakres pracy w temp. od -25 do +75°C
- Prędkość transmisji - 600/1200/2400/4800/9600/19200/38400/57600/115200 b/s.
- Standard komunikacji Ethernet 10/100 - RS422
- Wymiary obudowy: 83x69x27mm (z podstawą 105x69x27mm)
- waga: ok. 0,1kg

## Dane techniczne

<b>DANE TECHNICZNE KONWERTERÓW ETH-UKW422SR140</b>	
<b>Napięcie zasilania</b>	5-24V DC
<b>Pobór mocy</b>	ok. 1W
<b>Moduł komunikacyjny</b>	kontroler W5300
<b>Zakres temperatury pracy</b>	od-25 *C do 70*C
<b>Prędkość transmisji danych</b>	600/1200/2400/4800/9600/19200/ 38400/57600/115200 b/s.
<b>Standardy komunikacji</b>	Ethernet 10/100 Mbit z autodetekcją - Transmisja szeregową 4 x UART (RS422)
<b>Tryb pracy</b>	TCP Server, TCP Client, UDP, Real COM, Pair Connection, Ethernet Modem
<b>obsługiwane protokoły</b>	ARP, IP, DHCP, UDP, Telnet, TCP, DNS, ICMP, PPPoE
<b>inne</b>	aktualizacja oprogramowania poprzez Ethernet
<b>Konfiguracja modułu</b>	konfiguracja przez konsolę web, telnet, serial lub dedykowane oprogramowanie konfiguracyjne
<b>Gniazdo zasilania</b>	osiowe gniazdo DC męskie 5,5/2,1mm
<b>Obudowa</b>	Materiał: ABS kolor czarny,
<b>Wymiary obudowy</b>	83x69x27mm (z podstawą 105x69x27mm)
<b>Masa</b>	ok. 0,1kg

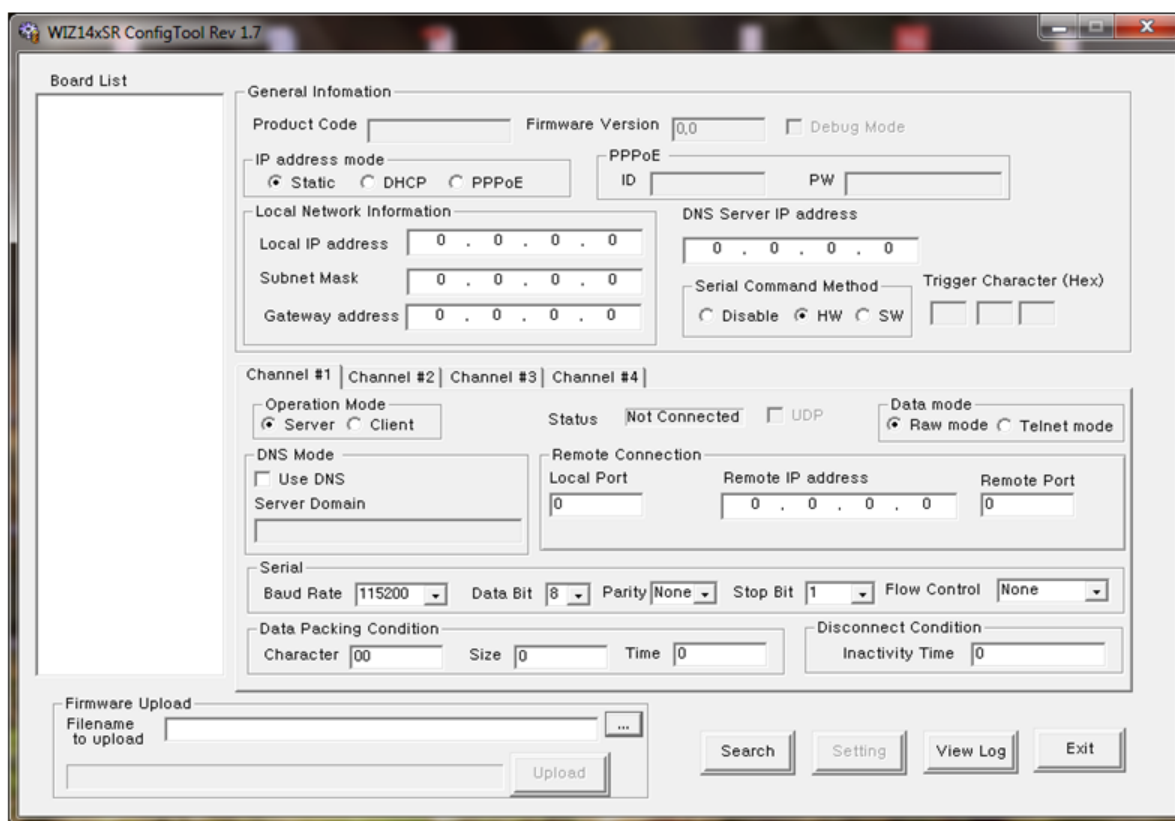
## Podłączenie i konfiguracja

## Opis podłączenia

1. Podłączyć odpowiednie sygnały do portów komunikacji szeregowej
2. Podłączyć kabel Ethernet do gniazda RJ-45
3. Podłączyć kabel Ethernet do sieci lokalnej
4. Podłączyć zasilanie
5. Urządzenie jest gotowe do pracy

## Konfiguracja

Do konfiguracji urządzenia służy program WIZ14xSR ConfigTool. Okno programu przedstawione jest poniżej.



## Tryby pracy konwertera

konwertery - serwery portów szeregowych umożliwiają dostęp do portów szeregowych przez sieć Ethernet. Znajdują szerokie zastosowanie w aplikacjach, które wymagają szybkiej i niezawodnej integracji przemysłowej transmisji szeregowej RS-422 z siecią Ethernet. Oferowane przez nas konwertery posiadają (w zależności od modelu), jeden dwa lub cztery pełne porty UART w standardzie RS422. Dzięki dostępnemu sterownikowi wirtualnego portu, konwertery mogą być obsługiwane jako zwyczajne porty COM na komputerze PC (poprzez konwerter RS422 na RS232) lub innych sterownikach wyposażonych w port szeregowy RS422. Mogą one pracować w kilku trybach, zależnie od

potrzeb aplikacji - jako TCP Client/Server oraz UDP Client/Server oraz jako Ethernet Modem, oraz w tzw. Pair-Connection Mode, umożliwiające połączenie czterech dowolnych urządzeń z RS-422 poprzez sieć Ethernet. Poniżej przykłady różnych trybów pracy naszych konwerterów

### Tryb 1 - komunikacja poprzez protokół Telnet



Ten tryb pracy polega na tym iż modulem konwertera steruje się za bajt po bajcie za pomocą odpowiedniego programu wykorzystującego protokół Telnet (Hiperterminal, Tera Term itp.)

### Tryb 2 - komunikacja poprzez wirtualny port szeregowy



Polega na możliwości komunikacji z urządzeniem w taki sposób jak by było ono połączone bezpośrednio do portu COM w komputerze a nie poprzez sieć ETHERNET

### Tryb 3 - komunikacja w trybie RAW



Polega na możliwości komunikacji z urządzeniem z poziomu aplikacji użytkownika poprzez wykorzystanie protokołu TCP.

### Tryb 4 - komunikacja w trybie Most szeregowy



Polega na możliwości połączenia dwóch urządzeń wyposażonych w port szeregowy . Jeden z łączących konwerterów należy skonfigurować jako SERWER , drugi zaś jako KLIENT.